

Приложение №3 к Схеме размещения
рекламных конструкций на территории
Волоколамского городского округа
Московской области

Форма фотоматериалов

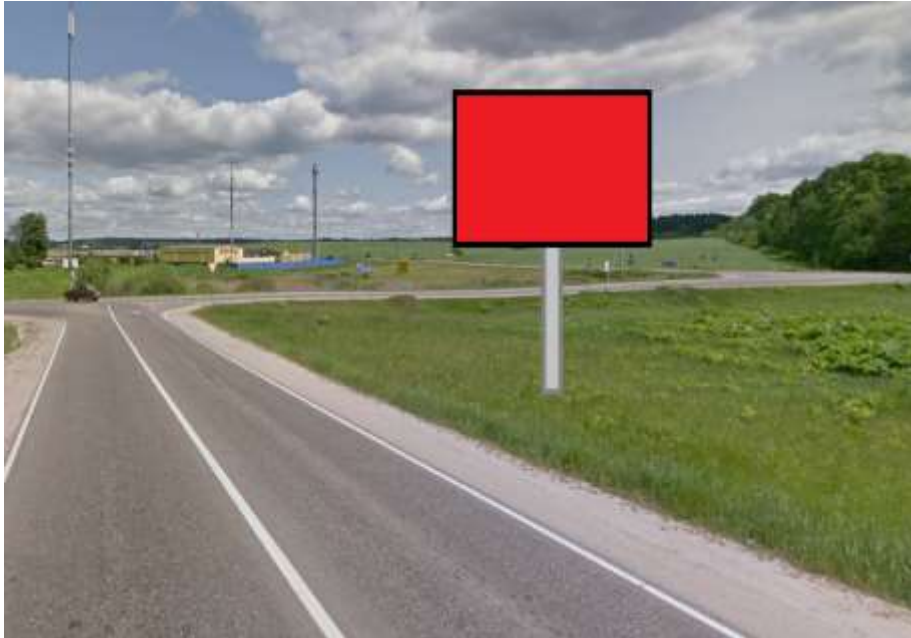


№ 6 *

Адрес: Московская область, г. Волоколамск, ул. Ново-Солдатская съезд с М9
«Балтия» в сторону жд
(адрес установки и эксплуатации рекламной конструкции)

* Номер места установки и эксплуатации рекламной конструкции, соответствующей номеру адресной программы и номеру в альбоме со схемой размещения рекламной конструкции.

Форма фотоматериалов



№ 7 *

Адрес: Московская область , г. Волоколамск, ул. Возмище поворот слева на ул.
Северное шоссе, справа

(адрес установки и эксплуатации рекламной конструкции)

* Номер места установки и эксплуатации рекламной конструкции, соответствующей номеру адресной программы и номеру в альбоме со схемой размещения рекламной конструкции.

Приложение №3 к Схеме размещения
рекламных конструкций на территории
Волоколамского городского округа
Московской области

Форма фотоматериалов



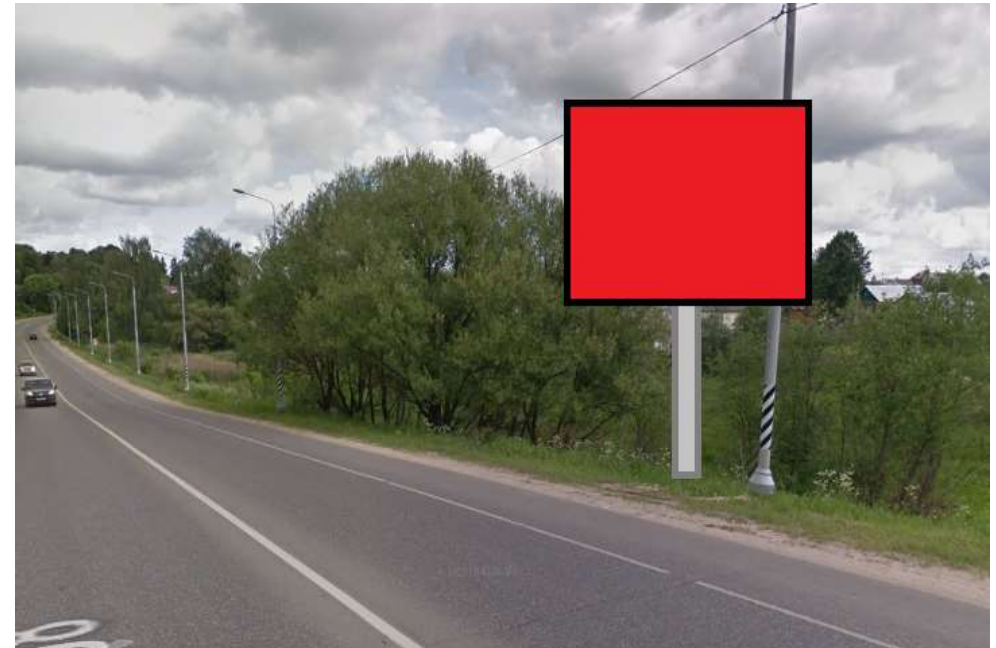
№ 9 *

Адрес: а/д Суворово-Волоколамск-Руза 13км+900м, справа
(адрес установки и эксплуатации рекламной конструкции)

* Номер места установки и эксплуатации рекламной конструкции, соответствующей номеру адресной программы и номеру в альбоме со схемой размещения рекламной конструкции.

Приложение №3 к Схеме размещения
рекламных конструкций на территории
Волоколамского городского округа
Московской области

Форма фотоматериалов



№ 10 *

Адрес: : а/д Суворово-Волоколамск-Руза бкм+900м, слева
(адрес установки и эксплуатации рекламной конструкции)

* Номер места установки и эксплуатации рекламной конструкции, соответствующей номеру адресной программы и номеру в альбоме со схемой размещения рекламной конструкции.

Приложение №3 к Схеме размещения
рекламных конструкций на территории
Волоколамского городского округа
Московской области

Форма фотоматериалов



№ 11 *

Адрес : а/д Суворово-Волоколамск-Руза 5км+150м, слева
(адрес установки и эксплуатации рекламной конструкции)

* Номер места установки и эксплуатации рекламной конструкции, соответствующей номеру адресной программы и номеру в альбоме со схемой размещения рекламной конструкции.

Приложение №3 к Схеме размещения
рекламных конструкций на территории
Волоколамского городского округа
Московской области

Форма фотоматериалов



№ 12 *

Адрес: а/д Суворово-Волоколамск-Руза 4км+850м, слева
(адрес установки и эксплуатации рекламной конструкции)

* Номер места установки и эксплуатации рекламной конструкции, соответствующей номеру адресной программы и номеру в альбоме со схемой размещения рекламной конструкции.

Форма фотоматериалов



№ 13 *

Адрес: а/д Суворово-Волоколамск-Руза 4км+410м, справа
(адрес установки и эксплуатации рекламной конструкции)

* Номер места установки и эксплуатации рекламной конструкции, соответствующей номеру адресной программы и номеру в альбоме со схемой размещения рекламной конструкции.

Форма фотоматериалов



№ 15 *

Адрес: а/д Суворово-Волоколамск-Руза 1км+300м, справа
(адрес установки и эксплуатации рекламной конструкции)

* Номер места установки и эксплуатации рекламной конструкции, соответствующей номеру адресной программы и номеру в альбоме со схемой размещения рекламной конструкции.

Приложение №3 к Схеме размещения
рекламных конструкций на территории
Волоколамского городского округа
Московской области

Форма фотоматериалов



№ 17 *

Адрес: а/д Суворово-Волоколамск-Руза 1км+0м, слева
(адрес установки и эксплуатации рекламной конструкции)

* Номер места установки и эксплуатации рекламной конструкции, соответствующей номеру адресной программы и номеру в альбоме со схемой размещения рекламной конструкции.

Приложение №3 к Схеме размещения
рекламных конструкций на территории
Волоколамского городского округа
Московской области

Форма фотоматериалов



№ 21 *

Адрес: а/д Суворово-Волоколамск-Руза 10км+900м, слева
(адрес установки и эксплуатации рекламной конструкции)

* Номер места установки и эксплуатации рекламной конструкции, соответствующей номеру адресной программы и номеру в альбоме со схемой размещения рекламной конструкции.

Приложение №3 к Схеме размещения
рекламных конструкций на территории
Волоколамского городского округа
Московской области

Форма фотоматериалов



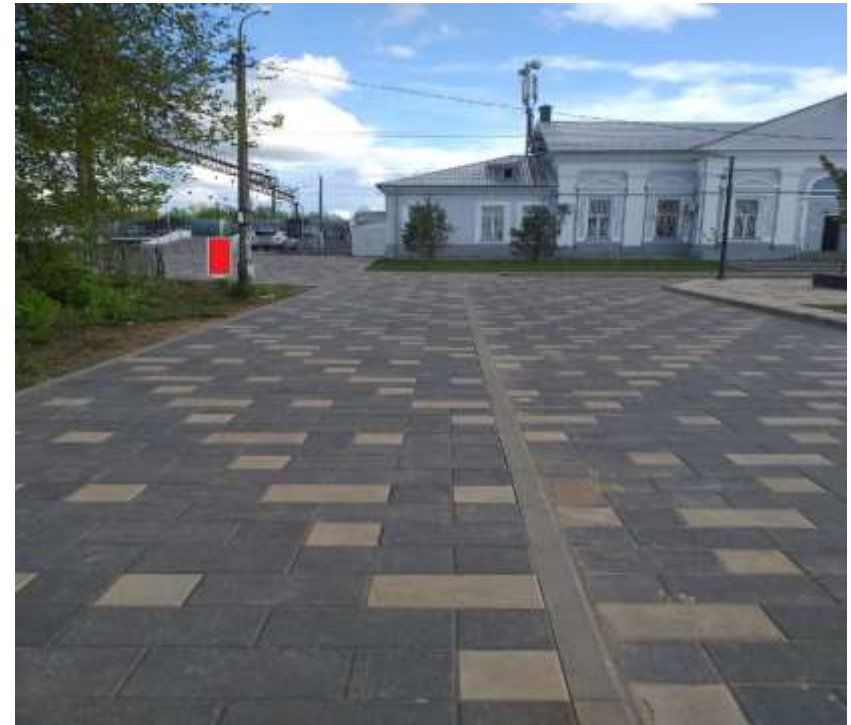
№ 22 *

Адрес: а/д Суворово-Волоколамск-Руза 10км+750м, слева
(адрес установки и эксплуатации рекламной конструкции)

* Номер места установки и эксплуатации рекламной конструкции, соответствующей номеру адресной программы и номеру в альбоме со схемой размещения рекламной конструкции.

Приложение №3 к Схеме размещения
рекламных конструкций на территории
Волоколамского городского округа
Московской области

Форма фотоматериалов



№ 23 *

Адрес: Московская область, г. Волоколамск, ул. 50 лет Октября у д. 106
(адрес установки и эксплуатации рекламной конструкции)

* Номер места установки и эксплуатации рекламной конструкции, соответствующей номеру адресной программы и номеру в альбоме со схемой размещения рекламной конструкции.

Приложение №3 к Схеме размещения
рекламных конструкций на территории
Волоколамского городского округа
Московской области

Форма фотоматериалов



№ 24 *

Адрес: а/д Лотошино-Суворово-Клин 24км+550м, слева
(адрес установки и эксплуатации рекламной конструкции)

* Номер места установки и эксплуатации рекламной конструкции, соответствующей номеру адресной программы и номеру в альбоме со схемой размещения рекламной конструкции.

Форма фотоматериалов



№ 25 *

Адрес: а/д Лотошино-Суворово-Клин 24км+400м, слева
(адрес установки и эксплуатации рекламной конструкции)

* Номер места установки и эксплуатации рекламной конструкции, соответствующей номеру адресной программы и номеру в альбоме со схемой размещения рекламной конструкции.

Приложение №3 к Схеме размещения
рекламных конструкций на территории
Волоколамского городского округа
Московской области

Форма фотоматериалов



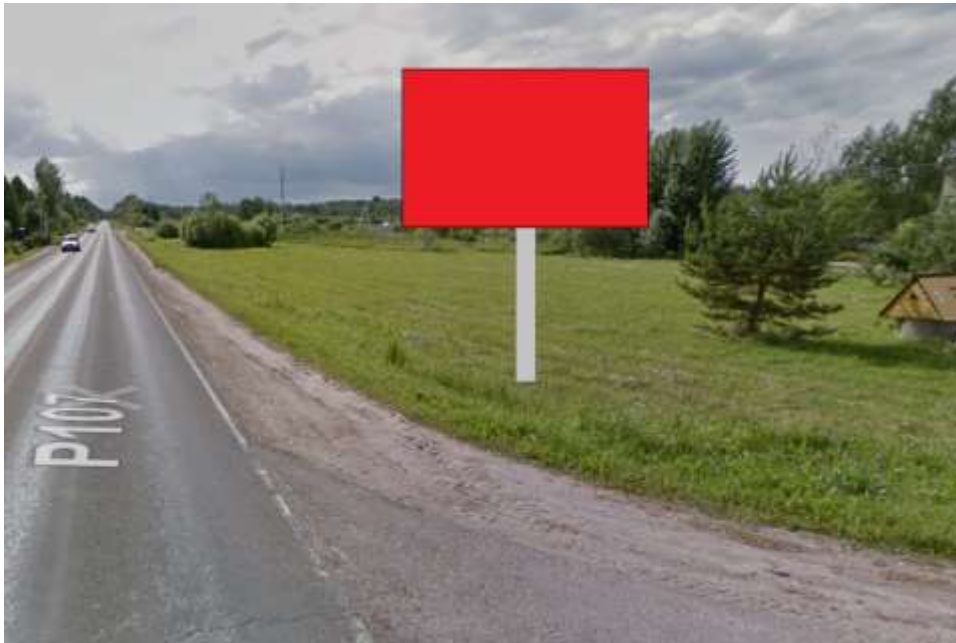
№ 26 *

Адрес: а/д Лотошино-Суворово-Клин 23км+500м, слева
(адрес установки и эксплуатации рекламной конструкции)

* Номер места установки и эксплуатации рекламной конструкции, соответствующей номеру адресной программы и номеру в альбоме со схемой размещения рекламной конструкции.

Приложение №3 к Схеме размещения
рекламных конструкций на территории
Волоколамского городского округа
Московской области

Форма фотоматериалов



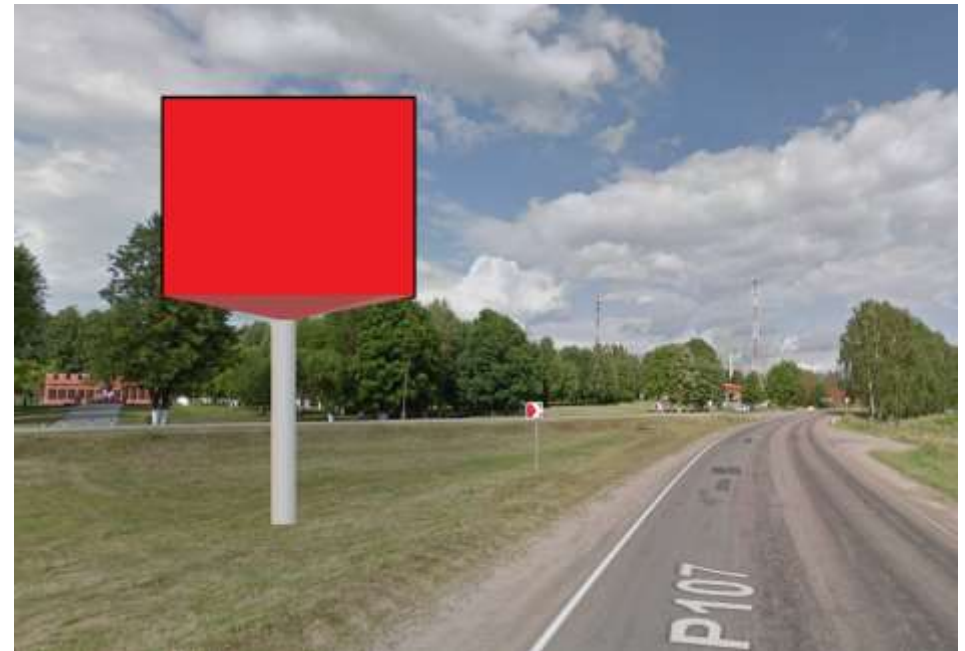
№ 40 *

Адрес: а/д Лотошино-Суворово-Клин 23км+450м, слева
(адрес установки и эксплуатации рекламной конструкции)

* Номер места установки и эксплуатации рекламной конструкции, соответствующей номеру адресной программы и номеру в альбоме со схемой размещения рекламной конструкции.

Приложение №3 к Схеме размещения
рекламных конструкций на территории
Волоколамского городского округа
Московской области

Форма фотоматериалов



№ 41 *

Адрес: а/д Лотошино-Суворово-Клин 20км+0м, слева
(адрес установки и эксплуатации рекламной конструкции)

* Номер места установки и эксплуатации рекламной конструкции, соответствующей номеру адресной программы и номеру в альбоме со схемой размещения рекламной конструкции.

Форма фотоматериалов



№ 42 *

Адрес: а/д Лотошино-Суворово-Клин 19км+700м, справа
(адрес установки и эксплуатации рекламной конструкции)

* Номер места установки и эксплуатации рекламной конструкции, соответствующей номеру адресной программы и номеру в альбоме со схемой размещения рекламной конструкции.

Форма фотоматериалов



№ 43 *

Адрес: а/д Лотошино-Суворово-Клин 19км+630м, справа
(адрес установки и эксплуатации рекламной конструкции)

* Номер места установки и эксплуатации рекламной конструкции, соответствующей номеру адресной программы и номеру в альбоме со схемой размещения рекламной конструкции.

Форма фотоматериалов



№ 49 *

Адрес: а/д Лотошино-Суворово-Клин 17км+800м, слева
(адрес установки и эксплуатации рекламной конструкции)

* Номер места установки и эксплуатации рекламной конструкции, соответствующей номеру адресной программы и номеру в альбоме со схемой размещения рекламной конструкции.

Приложение №3 к Схеме размещения
рекламных конструкций на территории
Волоколамского городского округа
Московской области

Форма фотоматериалов



№ 51 *

Адрес: а/д Лотошино-Суворово-Клин 16км+800м, слева
(адрес установки и эксплуатации рекламной конструкции)

* Номер места установки и эксплуатации рекламной конструкции, соответствующей номеру адресной программы и номеру в альбоме со схемой размещения рекламной конструкции.

Форма фотоматериалов



№ 53 *

Адрес: а/д Лотошино-Суворово-Клин 15км+800м, справа
(адрес установки и эксплуатации рекламной конструкции)

* Номер места установки и эксплуатации рекламной конструкции, соответствующей номеру адресной программы и номеру в альбоме со схемой размещения рекламной конструкции.

Приложение №3 к Схеме размещения
рекламных конструкций на территории
Волоколамского городского округа
Московской области

Форма фотоматериалов



№ 54 *

Адрес: а/д Лотошино-Суворово-Клин 14км+900м, слева
(адрес установки и эксплуатации рекламной конструкции)

* Номер места установки и эксплуатации рекламной конструкции, соответствующей номеру адресной программы и номеру в альбоме со схемой размещения рекламной конструкции.

Форма фотоматериалов



№ 57 *

Адрес: а/д Лотошино-Суворово-Клин 25км+700м, слева
(адрес установки и эксплуатации рекламной конструкции)

* Номер места установки и эксплуатации рекламной конструкции, соответствующей номеру адресной программы и номеру в альбоме со схемой размещения рекламной конструкции.

Приложение №3 к Схеме размещения
рекламных конструкций на территории
Волоколамского городского округа
Московской области

Форма фотоматериалов



№ 64 *

Адрес: а/д Лотошино-Суворово-Клин 26км+900м, слева
(адрес установки и эксплуатации рекламной конструкции)

* Номер места установки и эксплуатации рекламной конструкции, соответствующей номеру адресной программы и номеру в альбоме со схемой размещения рекламной конструкции.

Приложение №3 к Схеме размещения
рекламных конструкций на территории
Волоколамского городского округа
Московской области

Форма фотоматериалов



№ 66 *

Адрес: а/д Лотошино-Суворово-Клин 27км+500м, слева
(адрес установки и эксплуатации рекламной конструкции)

*** Номер места установки и эксплуатации рекламной конструкции, соответствующей номеру адресной программы и номеру в альбоме со схемой размещения рекламной конструкции.**

Приложение №3 к Схеме размещения
рекламных конструкций на территории
Волоколамского городского округа
Московской области

Форма фотоматериалов



№ 68 *

Адрес: а/д Лотошино-Суворово-Клин 31км+800м, слева
(адрес установки и эксплуатации рекламной конструкции)

* Номер места установки и эксплуатации рекламной конструкции, соответствующей номеру адресной программы и номеру в альбоме со схемой размещения рекламной конструкции.

Приложение №3 к Схеме размещения
рекламных конструкций на территории
Волоколамского городского округа
Московской области

Форма фотоматериалов



№ 77 *

Адрес: Московская область, Волоколамский г.о., между д. Стеблево и д. Валуйки
(адрес установки и эксплуатации рекламной конструкции)

* Номер места установки и эксплуатации рекламной конструкции, соответствующей номеру адресной программы и номеру в альбоме со схемой размещения рекламной конструкции.

Приложение №3 к Схеме размещения
рекламных конструкций на территории
Волоколамского городского округа
Московской области

Форма фотоматериалов



№ 87 *

Адрес: а/д Возмище-Ченцы-Ботово 0км+50м, справа
(адрес установки и эксплуатации рекламной конструкции)

* Номер места установки и эксплуатации рекламной конструкции, соответствующей номеру адресной программы и номеру в альбоме со схемой размещения рекламной конструкции.

Приложение №3 к Схеме размещения
рекламных конструкций на территории
Волоколамского городского округа
Московской области

Форма фотоматериалов



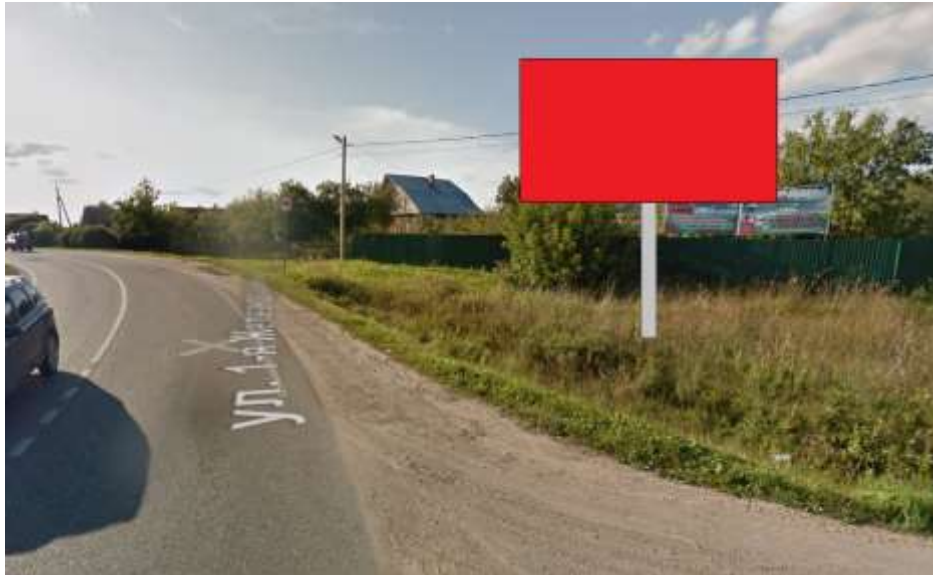
№ 94 *

Адрес: а/д Жданово-Привокзальный 1км+290м, справа
(адрес установки и эксплуатации рекламной конструкции)

* Номер места установки и эксплуатации рекламной конструкции, соответствующей номеру адресной программы и номеру в альбоме со схемой размещения рекламной конструкции.

Приложение №3 к Схеме размещения
рекламных конструкций на территории
Волоколамского городского округа
Московской области

Форма фотоматериалов



№ 95 *

Адрес: а/д Чисмена-Теряево 1км + 700м, справа
(адрес установки и эксплуатации рекламной конструкции)

* Номер места установки и эксплуатации рекламной конструкции, соответствующей номеру адресной программы и номеру в альбоме со схемой размещения рекламной конструкции.

Форма фотоматериалов



**Изображение
отсутствует**

№ 96 *

Адрес: Московская область, г. Волоколамск, ул. Ямская, д. 25
(адрес установки и эксплуатации рекламной конструкции)

*** Номер места установки и эксплуатации рекламной конструкции, соответствующей номеру адресной программы и номеру в альбоме со схемой размещения рекламной конструкции.**

Форма фотоматериалов



№ 97 *

Адрес: а/д Лотошино-Суворово-Клин 40км+950м, справа
(адрес установки и эксплуатации рекламной конструкции)

* Номер места установки и эксплуатации рекламной конструкции, соответствующей номеру адресной программы и номеру в альбоме со схемой размещения рекламной конструкции.

Форма фотоматериалов



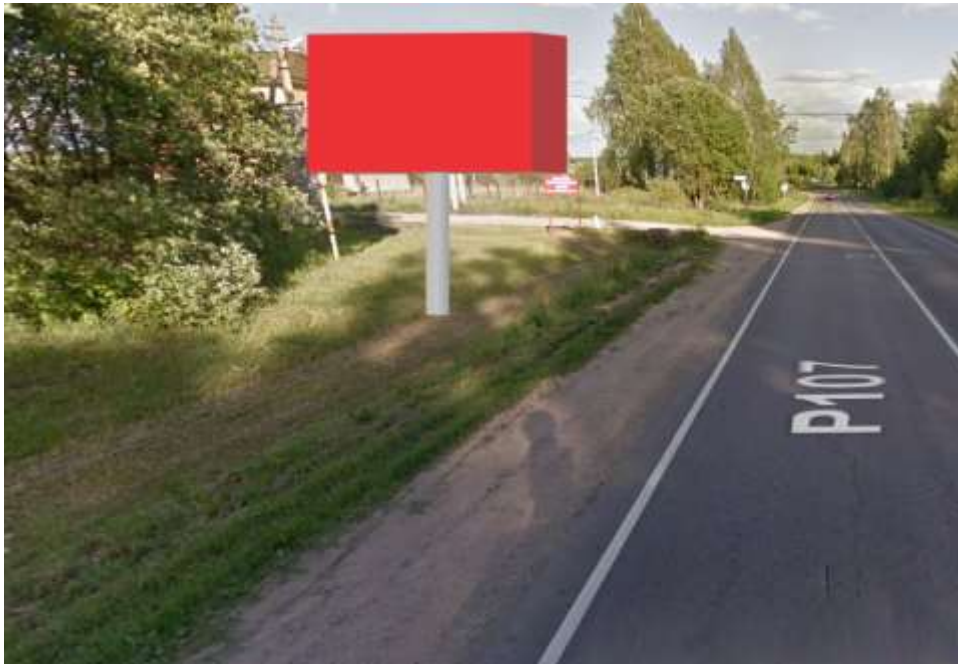
№ 98 *

Адрес: а/д Лотошино-Суворово-Клин 50км+0м, слева
(адрес установки и эксплуатации рекламной конструкции)

Форма фотоматериалов

* Номер места установки и эксплуатации рекламной конструкции, соответствующей номеру адресной программы и номеру в альбоме со схемой размещения рекламной конструкции.

Приложение №3 к Схеме размещения
рекламных конструкций на территории
Волоколамского городского округа
Московской области

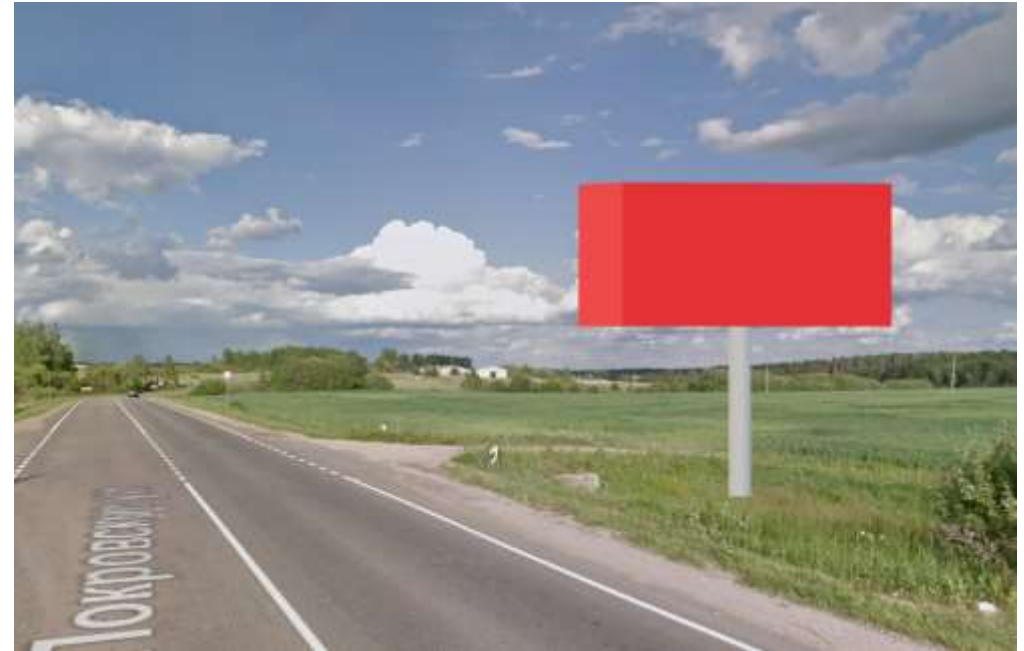


№ 99 *

Адрес: а/д Лотошино-Суворово-Клин 50км+090м, слева
(адрес установки и эксплуатации рекламной конструкции)

* Номер места установки и эксплуатации рекламной конструкции, соответствующей номеру адресной программы и номеру в альбоме со схемой размещения рекламной конструкции.

Форма фотоматериалов



№ 108 *

Адрес: а/д Лотошино-Суворово-Клин 29км+830м, справа
(адрес установки и эксплуатации рекламной конструкции)

* Номер места установки и эксплуатации рекламной конструкции, соответствующей номеру адресной программы и номеру в альбоме со схемой размещения рекламной конструкции.

Форма фотоматериалов



№ 117 *

Адрес: а/д Лотошино-Суворово-Клин 31км+220м, справа
(адрес установки и эксплуатации рекламной конструкции)

* Номер места установки и эксплуатации рекламной конструкции, соответствующей номеру адресной программы и номеру в альбоме со схемой размещения рекламной конструкции.

Форма фотоматериалов



№ 119 *

Адрес: а/д Чисмена-Теряево 7км + 050м, справа
(адрес установки и эксплуатации рекламной конструкции)

*** Номер места установки и эксплуатации рекламной конструкции, соответствующей номеру адресной программы и номеру в альбоме со схемой размещения рекламной конструкции.**

Форма фотоматериалов



№ 121 *

Адрес: а/д Жданово-Привокзальный 1км+890м, справа
(адрес установки и эксплуатации рекламной конструкции)

* Номер места установки и эксплуатации рекламной конструкции, соответствующей номеру адресной программы и номеру в альбоме со схемой размещения рекламной конструкции.

Форма фотоматериалов



№ 123 *

Адрес: а/д Жданово-Привокзальный 0км+790м, слева
(адрес установки и эксплуатации рекламной конструкции)

* Номер места установки и эксплуатации рекламной конструкции, соответствующей номеру адресной программы и номеру в альбоме со схемой размещения рекламной конструкции.